



## Ενημερωτικό Δελτίο - Γενικές Πληροφορίες

### Τι είναι ο καρκίνος του μαστού;

Ο καρκίνος του μαστού είναι μια ομάδα ανώμαλων κυττάρων τα οποία συνεχίζουν να αυξάνονται και να πολλαπλασιάζονται. Στο τέλος τα κύτταρα αυτά μπορούν να σχηματίσουν έναν όγκο στο μαστό. Αν ο καρκίνος δεν αφαιρεθεί ή ελεγχθεί, τα καρκινικά κύτταρα μπορεί να επεκταθούν σε άλλα μέρη του σώματος και μπορούν τελικά να προκαλέσουν το θάνατο.

### Υπάρχει κίνδυνος να έχω καρκίνο του μαστού;

Μια στις 8 γυναίκες στην Αυστραλία θα αναπτύξει καρκίνο του μαστού κατά τη διάρκεια της ζωής της.

**Ο πιο σημαντικός παράγοντας κινδύνου για καρκίνο του μαστού είναι να είσαι γυναίκα και να είσαι 50 χρονών και άνω.**

### Τι είναι η μαστογραφία;

Η μαστογραφία είναι μια ακτινογραφία του μαστού για γυναίκες που δεν έχουν οποιαδήποτε συμπτώματα του καρκίνου του μαστού. Οι μαστογραφίες ανακαλύπτουν 90% του καρκίνου του μαστού και μπορούν να βρουν ένα καρκίνο του μαστού που είναι πολύ μικρός για να γίνει αισθητός με ψηλάφισμα. **Η έγκαιρη διάγνωση είναι η καλύτερη προστασία.** Η ανακάλυψη του καρκίνου στο αρχικό στάδιο βελτιώνει την πιθανότητα μιας επιτυχούς θεραπείας.

### Πόσο συχνά θα πρέπει να κάνω ακτινοσκόπηση;

Για γυναίκες 50 χρονών και άνω συστήνουμε τακτικές μαστογραφίες κάθε δύο χρόνια. Όμως, σε μερικές περιπτώσεις θα ήταν καλό να γίνονται ετήσιες μαστογραφίες.

### Η μαστογραφία γίνεται δωρεάν;

Η BreastScreen WA χρηματοδοτείται από την κυβέρνηση για να παρέχει **ΔΩΡΕΑΝ** μια μαστογραφία κάθε δύο χρόνια σε γυναίκες ηλικίας από 50 μέχρι 69 ετών. Γυναίκες από 40 μέχρι 49 και γυναίκες άνω των 70 ετών μπορούν να έχουν μια δωρεάν μαστογραφία κατόπιν αίτησης στη BreastScreen WA. Η BreastScreen WA **ΔΕΝ** παρέχει μαστογραφία σε γυναίκες κάτω των 40 ετών.

### Που μπορώ να κάνω μια μαστογραφία;

Η BreastScreen WA έχει επτά υπηρεσίες ακτινοσκόπησης στην περιοχή της πρωτεύουσας που βρίσκονται στο Cannington, Fremantle, Joondalup, Midland, Mirrabooka, Perth City και Rockingham και τέσσερις κινητές υπηρεσίες που επισκέπτονται τις πόλεις της επαρχίας κάθε δύο χρόνια.

### Τι θα γίνει όταν επισκεφτώ τη BreastScreen WA;

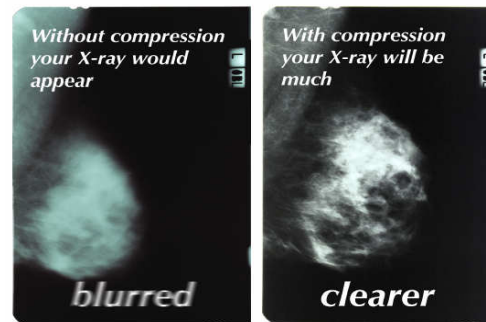
Όταν παραβρεθείτε σε μια υπηρεσία ακτινοσκόπησης της BreastScreen WA σας συνιστούμε να **φοράτε ένα ένδυμα αποτελούμενο από δύο κομμάτια, όπως μια φούστα ή πανταλόνι και πουκάμισο και επίσης να αποφεύγετε τη χρησιμοποίηση πούδρας ή αποσμητικού.**

Όταν φθάσετε στη BreastScreen WA η ακόλουθη διαδικασία θα λάβει χώρα:

1. Θα σας καλωσορίσουν και θα σας ζητήσουν να συμπληρώσετε έντυπα προσωπικών πληροφοριών και συγκατάθεσης.
2. Μόλις αλλάξετε και φορέσετε τη ρόμπα, μια γυναίκα ακτινολόγος θα σας οδηγήσει στο δωμάτιο ακτινογραφίας και θα σας κάνει μερικές ερωτήσεις. Μετά θα σας κάνει δύο ακτινογραφίες στον κάθε μαστό.
3. Θα σας ζητήσουν να περιμένετε μέχρι η ακτινολόγος εξετάσει την τεχνική ποιότητα των ακτινογραφιών.
4. Αφού ολοκληρωθεί η εξέταση, η ακτινολόγος θα σας πληροφορήσει πότε μπορείτε να φύγετε.
5. Οι ακτινογραφίες σας θα εξεταστούν από τουλάχιστον δύο ειδικευμένους ιατρούς και τα αποτελέσματα θα σας σταλούν εντός 14 εργάσιμων ημερών.
6. Δεν είναι ασυνήθιστο για γυναίκες να κληθούν πίσω για περαιτέρω ακτινογραφίες. Αν χρειάζεται να γίνει κάτι τέτοιο, τότε μια Νοσοκόμα Αξιολόγησης του Μαστού από τη BreastScreen WA θα σας τηλεφωνήσει για να το συζητήσει μαζί σας.

### Πώς εκτελείται μια μαστογραφία;

Ο μαστός τοποθετείται προσεκτικά στη μηχανή της ακτινογραφίας και συμπιέζεται για μερικά δευτερόλεπτα κατά τη διάρκεια που γίνεται η ακτινογραφία. Λαμβάνονται δύο ακτινογραφίες για στον κάθε μαστό, η μία από πάνω και η άλλη από την πλευρά. Η συμπίεση μπορεί να είναι σφικτή και να σας κάνει να νιώθετε στενάχωρα αλλά δεν θα πρέπει να είναι επώδυνη, εντούτοις η συμπίεση είναι σημαντική στο να μπορέσουν να πάρουν την πιο καθαρή εικόνα (κοιτάξτε την εικόνα κάτω δεξιά) και να χρησιμοποιηθεί το πιο ελάχιστο ποσό ακτινοβολήσης.



Χωρίς συμπίεση η  
ακτινογραφία σας θα  
φαινόταν  
θαμπή

Με συμπίεση η  
ακτινογραφία σας θα  
είναι πολύ πιο  
ξεκάθαρη

### Γιατί θα πρέπει να κάνω μια μαστογραφία;

**Μια έγκαιρη διάγνωση αποτελεί την καλύτερη προστασία.**

Μια μαστογραφία μπορεί να σώσει τη ζωή σας

### Μπορείτε να κλείσετε ραντεβού τηλεφωνώντας στο 13 20 50.

Αν χρειάζεστε δωρεάν διερμηνέα, σας παρακαλούμε καλέστε την Υπηρεσία Μετάφρασης και Διερμηνείας (TIS) πρώτα στο 13 14 50, και ζητήστε να σας συνδέσουν με την κεντρική υπηρεσία προ-κρατήσεων της BreastScreen WA στο 13 20 50.

### Ομαδικές προ-κρατήσεις

Διατίθενται και ομαδικές προ-κρατήσεις για τις γυναίκες που θα προτιμούσαν να παραβρεθούν ομαδικά. Για παράδειγμα, γυναίκες που ομιλούν την ίδια γλώσσα, γυναίκες που ανήκουν σε λέσχες ή οργανισμούς ή φίλες, μπορούν να νιώθουν πιο άνετα να κλείσουν ραντεβού σαν ομάδα. Για περαιτέρω πληροφορίες σχετικά με ομαδικές προ-κρατήσεις παρακαλούμε τηλεφωνήστε στο 13 20 50.

### Δωρεάν διαθέσιμο υλικό

Υπάρχει ένας αριθμός πληροφοριακών φυλλαδίων που διατίθενται δωρεάν σε σας σχετικά με την ακτινοσκόπηση του μαστού, γυναίκες με οικογενειακό ιστορικό καρκίνου του μαστού, εμφυτεύματα, πόνος στο μαστό, γυναίκες με αναπηρίες και άλλα πολλά. Για να παραγγείλετε τα φυλλάδια αυτά, παρακαλούμε τηλεφωνήστε στο 9323 6762 ή στείλτε ένα e-mail στη [breastscreenwa@health.wa.gov.au](mailto:breastscreenwa@health.wa.gov.au).

### Υλικό διαθέσιμο σε άλλες γλώσσες

Το ' Για μένα και την οικογένειά μου ' (βίντεο) διατίθεται στα Αραβικά, Καντωνέζικα, Κροατικά, Αγγλικά, Ελληνικά, Ιταλικά, Khmer (Γλώσσα της Καμπότζης), Σλαβομακεδόνικα, Ρωσικά, Πολωνέζικα, Σερβικά, Ισπανικά, Tagalog (Γλώσσα των Φιλιππινών), Τούρκικα και Βιετναμέζικα.

Το κατώτερο υλικό διατίθεται στα Αγγλικά, Αραβικά, Βοσνιακά, Κινέζικα, Κροατικά, Dari (Γλώσσα της Ινδονησίας), Ελληνικά, Ινδονησιακά, Ιταλικά, Σλαβομακεδόνικα, Μαλαισιακά, Πολωνέζικα, Πορτογαλικά, Σερβικά, Ισπανικά και Βιετναμέζικα.

- 'Fact Sheet - General Information' [Ενημερωτικό δελτίο - Γενικές πληροφορίες]
- 'Screening Mammography for Women with a Family History of Breast Cancer' [Ακτινοσκόπηση του Μαστού (Μαστογραφία) για Γυναίκες με Οικογενειακό Ιστορικό Καρκίνου του Μαστού ]
- 'After your screening mammogram, what next?' [Τι κάνετε μετά τη μαστογραφία σας;]

Για να παραγγείλετε αυτά τα φυλλάδια, σας παρακαλούμε τηλεφωνήστε στο 9323 6762 ή στείλτε ένα e-mail στη [breastscreenwa@health.wa.gov.au](mailto:breastscreenwa@health.wa.gov.au)

Helping Deliver a Healthy WA

[www.breastscreen.health.wa.gov.au](http://www.breastscreen.health.wa.gov.au)

13 20 50