



Factos - Informação Geral

O que é o cancro da mama?

O cancro da mama desenvolve-se a partir de um grupo de células anormais que não param de crescer e multiplicar-se. Eventualmente, essas células poderão formar uma protuberância na mama. Se o cancro não for removido ou controlado, as células cancerígenas podem espalhar-se por outras partes do corpo podendo, eventualmente, provocar a morte.

Estarei em risco de ser diagnosticada com cancro da mama?

Uma em cada 8 mulheres Australianas desenvolverão, ao longo da sua vida, o cancro da mama.

O mais importante factor de risco para o cancro da mama é ser-se mulher e ter 50 ou mais anos de idade.

O que é a mamografia?

A mamografia é um exame de raios X da mama destinada a mulheres sem quaisquer sinais de cancro da mama. As mamografias detectam 90% dos cancros da mama, podendo detectar os cancros da mama demasiado pequenos para serem detectados por palpação. ***A detecção precoce constitui a sua melhor protecção. Diagnosticar um cancro nesta fase primária melhora a probabilidade de um tratamento com êxito.***

Com que regularidade devo fazer mamografias?

Recomenda-se que as mulheres com idade de 50 anos, ou mais, façam, regularmente, mamografias todos os 2 anos. Contudo, nalguns casos, podem ser recomendadas mamografias todos os anos.

As mamografias são grátis?

O BreastScreen WA é financiado pelo Estado para realizar mamografias **GRÁTIS** às mulheres com idades compreendidas entre os 50 e os 69 anos, de 2 em 2 anos. As mulheres com idades entre os 40 e os 49 anos e com idades superiores aos 70 anos podem ter mamografias grátis se forem pedidas pelo BreastScreen WA. As mamografias para mulheres com idades inferiores aos 40 anos **NÃO** são realizadas pelo BreastScreen WA.

Onde é que poderei realizar mamografias?

O BreastScreen WA dispõe de sete unidades na área metropolitana localizadas em Cannington, Fremantle, Joondalup, Midland, Mirrabooka, Perth City e Rockingham e quatro unidades móveis que, de dois em dois anos, cobrem as localidades rurais.

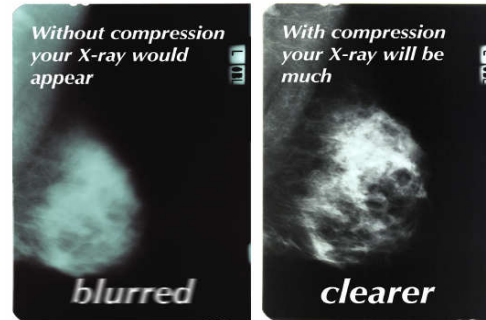
O que acontece quando visito o BreastScreen WA?

Ao apresentar-se ao serviço de mamografia do BreastScreen WA recomenda-se que ***leve vestuário de duas peças, como por exemplo, saia ou calças e blusa, evitando usar pó de talco ou desodorizante.*** Ao chegar ao BreastScreen WA processar-se-á o seguinte:

1. Será recebida e solicitada a preencher um formulário com os seus dados pessoais e onde se pede o seu consentimento.
2. Uma vez que tenha vestido a bata, uma radiografista conduzi-la-á à sala de raios X e far-lhe-á algumas perguntas. Ela fará, então, duas radiografias de cada mama.
3. Pedir-lhe-ão para aguardar até que um radiografista verifique as suas radiografias para se assegurar da sua qualidade técnica.
4. Quando a verificação estiver pronta o radiografista avisá-la-á e, então, você poderá partir.
5. As suas radiografias serão examinadas por, pelo menos, dois médicos especialistas e os resultados ser-lhe-ão enviados no prazo de 14 dias úteis.
6. Não é pouco habitual que as mulheres sejam chamadas para repetir as raios-X. Se este for o seu caso, uma Enfermeira de Avaliação da Mama do BreastScreen WA telefonar-lhe-á para discutir o assunto consigo.

Como é realizada a mamografia?

A mama é cuidadosamente posicionada no aparelho de raios-X e comprimida, por alguns segundos, enquanto que a radiografia é feita. Fazem-se duas radiografias a cada mama, uma a partir da parte superior e outra dos lados. A compressão pode ser forte e desconfortável mas não deverá ser dolorosa, contudo, a compressão é importante para se poder obter uma imagem o mais nítida possível (veja a figura em baixo do lado direito) e o valor da radiação utilizada é mínimo.



Sem compressão a sua radiografia parecerá desfocada

Com compressão a sua radiografia parecerá muito mais nítida

Qual a importância de comparecer a uma mamografia?

A detecção precoce é a sua melhor proteção.

A mamografia poderá salvar a sua vida

As consultas podem ser marcadas telefonando para o número 13 20 50.

Se necessitar de um intérprete, gratuitamente, queira telefonar, em primeiro lugar, para o Translating and Interpreting Service (Serviço de Intérpretes e Tradutores) (TIS) para o número 13 14 50 e peça para passarem a sua chamada para o serviço central de marcações do BreastScreen WA, telefone número 13 20 50.

Marcações por grupos

Podem ser feitas marcações por grupos para as mulheres que preferam comparecer na consulta em grupos. Por exemplo, as mulheres que falem a mesma língua, as mulheres que pertençam a clubes e associações ou amigas podem sentir-se mais confortáveis se fizerem a marcação em grupo. Para obter mais informações sobre as marcações por grupos telefone para o número 13 20 50.

Recursos informativos gratuitos

Encontram-se à sua disposição uma série de panfletos informativos grátis sobre a mamografia, cancro da mama, mulheres com história clínica familiar de cancro da mama, implantes, dores mamárias, mulheres com deficiências e mais. Para encomendar esses recursos queira telefonar para o número **9323 6762** ou envie um e-mail para breastscreenwa@health.wa.gov.au.

Recursos informativos disponíveis noutras línguas

O vídeo 'Para Mim e para a Minha Família' encontra-se disponível em Árabe, Cantonês, Croata, Inglês, Grego, Italiano, Cambojano, Macedónio, Russo, Polaco, Servio, Espanhol, Tagalo, Turco e Vietnamita.

Os recursos informativos referidos a seguir encontram-se disponíveis em Inglês, Árabe, Bósnio, Chinês, Croata, Dari, Grego, Indonésio, Italiano, Macedónio, Malaio, Polaco, Português, Sérvio, Espanhol e Vietnamita.

- 'Fact Sheet - General Information' [Factos - Informação Geral]
- 'Screening Mammography for Women with a Family History of Breast Cancer' [Mamografia para Mulheres com História Familiar de Cancro da Mama]
- 'After your screening mammogram, what next?' [Depois da mamografia, qual é o passo seguinte?]

Para encomendar estes recursos informativos queira telefonar para o número **9323 6762** ou envie um e-mail para breastscreenwa@health.wa.gov.au

Helping Deliver a Healthy WA

www.breastscreen.health.wa.gov.au

13 20 50