

乳がん検診について –

この情報は他の言語でもご用意しています。



乳がんとは

乳がんはオーストラリアの女性が最もかかりやすい、生命を脅かすがん、予防できません。

乳がんになる最大のリスク要因は
女性であることと、加齢です。

乳がんは成長し、増殖し続ける異常な細胞の集まりです。そのような細胞はやがて乳房にしこりを形成することがあります。がんは切除するか抑制しなければ、身体他の部位に転移し、死をもたらすことがあります。乳がんは早期に発見されれば、治療の成功率が高くなります。

誰がマンモグラフィ検査を受けられますか？

ブレストスクリーンWA (BreastScreen WA) は、乳がんの症状のない40歳以上の女性を対象に無料でマンモグラフィ検査を行っており、**50~74歳**の女性には**無料**のマンモグラフィ検査を**2年ごと**に受けることを推奨しています。

乳がんの75%以上は50歳以上の女性から
発見されています。

ブレストスクリーンWAは女性個人のプライバシーと尊厳を尊重します。マンモグラフィ検査の受診は任意です。受けるかどうかを決めかねる場合は、かかりつけの医師とご自身の状況をご相談ください。

マンモグラフィ検査とは何ですか？

マンモグラフィ検査は、女性の乳房内部のX線画像撮影のことです。マンモグラフィ検査は最良の乳がん早期発見方法です。ご自身や医師が触れて感じるようになる前の乳がんでも、マンモグラフィ検査で発見できる場合があります。

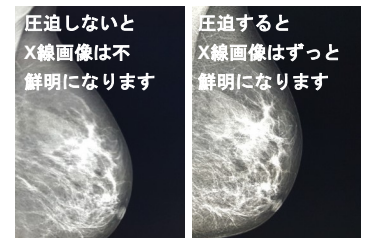


マンモグラフィ検査はどのようにして行われるのですか？

乳房を慎重にX線装置にのせ、数秒間押し伸ばした状態で撮影します。それぞれの乳房について、上からと側面からのX線画像を1枚ずつ撮影します。

乳房を押し伸ばすのが大切なのは、使用する放射線量を最小限に抑え、鮮明な画像を得るためです（下の画像をご参照ください）。

圧迫によって締め付けや苦しさを覚えるかもしれませんが、数秒しかかかりません。中断したい場合はいつでも撮影技師にそうお伝えください。



ブレストスクリーンWAで無料のマンモグラフィ検査を受けるときの流れを教えてください。

ブレストスクリーンWAクリニックのスタッフは全員女性です。マンモグラフィ検査にはシャツとスカートまたはズボンなど、上下分かれた服を着て来院してください。当日はタルカムパウダーやデオドラントを身につけないでください。

ブレストスクリーンWAに到着すると、


- スタッフがお迎えし、書類のご記入をお願いします。
- 更衣室へ案内されたらブラジャーを外して再びシャツを着てください。必要な方には使い捨てガウンをお渡しします。
- 女性の撮影技師が撮影室へご案内し、いくつか質問をしてから、乳房 X 線画像を片方2枚ずつ撮影します。
- 撮影技師が終了をお知らせしたら、お帰りいただけます。
- X 線画像は専門訓練を受けた少なくとも2人の医師によって評価されます。結果は2~3週間以内にお受け取りいただけるよう最善を尽くしています。
- X線の再撮影のためもう一度ご来院いただくことがあります。その場合はブレストスクリーンWAが電話でご説明します。

マンモグラフィ検査はどこで受けられますか？

ブレストスクリーンWAはパース首都圏と地方部にクリニックを持ち、移動検診も行っています。

最寄りのクリニック所在地についてはこちらをご覧ください。

www.breastscreen.health.wa.gov.au/Breast-screening/Breast-screening-locations

- 4台の移動検診車が2年ごとに地方都市を巡回しています。おおよその検診時期についてはこちらをご覧ください。
www.breastscreen.health.wa.gov.au/Breast-screening/Rural-and-remote-women
- ほとんどのクリニックで夕刻および土曜の予約も受け付けています。
-  ブレストスクリーンWAのサービスはすべて車椅子でアクセスできます。
- 無料の通訳サービスをご利用できます。

予約はどのようにするのですか？

通訳が必要な方は、まず**13 14 50** の翻訳・通訳サービス (TIS) に電話し、**13 20 50** のブレストスクリーンWA セントラルブッキング (集中予約) サービスについてももらってください。

その他の方は、**13 20 50** に電話して無料のマンモグラフィ検査の予約を入れてください (その場合ローカル通話料金がかかります)。

ブレストスクリーンWAのすべてのクリニックでの標準検診は**オンラインで予約できます**。

www.breastscreen.health.wa.gov.au

グループ予約

グループで検診を受けたい人のためにグループ予約も受け付けています。グループ予約について詳しくは電話番号**13 20 50** にお問い合わせください。

情報は他の言語でもご用意しています。

ブレストスクリーンWA は情報を他の言語でもご用意しています。詳しくはこちらをご覧ください。

www.breastscreen.health.wa.gov.au/Breast-screening/Multicultural-women



Government of Western Australia
North Metropolitan Health Service



WA's only accredited screening service

BreastScreen
AUSTRALIA

A joint Australian, State and Territory Government Program



BreastScreen WA

電話 (08) 9323 6700 ファックス (08) 9323 6799 Eメール breastscreenwa@health.wa.gov.au

予約 **13 20 50**

全国リレーサービス www.relayservice.gov.au 翻訳・通訳サービス(TIS) 13 14 50

www.breastscreen.health.wa.gov.au

他に何かするとよいことはありますか？

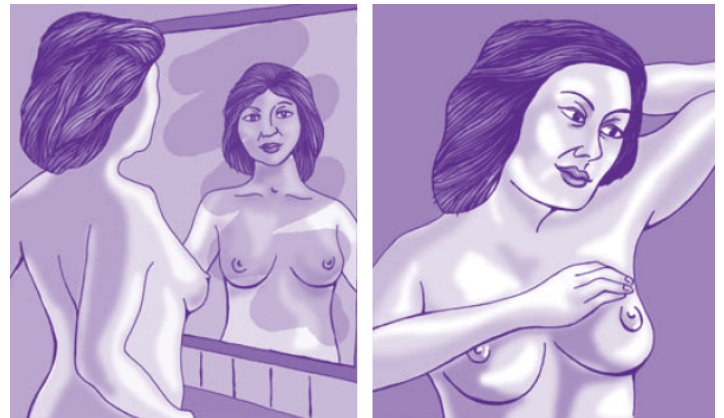
定期的にマンモグラフィ検査を受けていても、乳房を意識する習慣を持つことをブレストスクリーンWAはすべての女性におすすめします。

乳房を意識するとは、異なる時期における自分の乳房の外観と感触を知っておくということです。乳房の変化の多くは正常で、ホルモンの変化や加齢によるものです。新たな変化や異常な変化に気づくことができるよう、自分の乳房の通常の外観と感触を知っておくことが大切です。時々、自分の乳房を鏡で見たり、触ったりしましょう。

気をつけるべき変化には次のようなものがあります。

- 乳房やわきの下に新しくできたしこり、固さ、肥厚
- 膿のようなものが出る、へこむ、潰瘍、かゆみなど乳首の変化
- 乳首または乳房の大きさ、形、色の変化
- くぼむ、赤くなる、かぶれるなど皮膚の変化
- 新しい痛み、または、いつもと違った痛みや長く痛み

ご自分の乳房にこのような変化がひとつでもあると気づいたときには、医師に診てもらいましょう



鎖骨からアンダーバスト部分までと、わきの下を含めた乳房組織全体をチェックの対象とすることが大切です。