

유방 검진 정보 - 다른 언어로 가능



유방암 - 기본 팩트

유방암은 호주 여성들에게 생명을 위협하는 가장 흔한 암이며 예방할 수 없습니다.

유방암 발생에 대한 가장 큰 위험 요소는 여성이라는 것과 나이가 들어가는 것입니다.

유방암은 계속 성장하고 증식하는 비정상적 세포군입니다. 결국 이들 세포들이 유방에 혹을 형성합니다. 암이 제거되거나 통제되지 않으면 암세포들은 다른 신체 일부로 퍼져 사망을 초래할 수도 있습니다. 암세포를 조기에 발견하는 것이 성공적인 치료 확률을 증가시킵니다.

누가 유방조영상 (mammogram) 검진을 받을 수 있나요?

BreastScreen WA 에서는 유방 증상이 없는 40세 이상의 여성들에게 **무료** 유방조영상 검진을 제공합니다. BreastScreen WA 에서는 **50세에서 74세** 사이의 여성들이 **2년** 마다 **무료** 유방조영상 검진을 받도록 권장합니다.

유방암의 75% 이상이 50세 이상의 여성들에게서 발견됩니다.

BreastScreen WA 는 각 여성의 개인정보와 품위를 존중합니다. 유방조영상 검진을 받는 것은 여러분의 선택입니다. 이 결정을 할 때 의사와 귀하의 상황에 대해 상의해 보실 수 있습니다.

유방조영상 검진이란?

유방조영상 검진이란 여성의 유방 내부의 엑스레이 혹은 영상입니다. 유방조영상 검진은 유방암을 조기에 발견하는 최상의 방법입니다.

유방조영상 검진을 통해 귀하 혹은 의사가 유방암을 감지할 수 있기 전에 유방암을 발견할 수도 있습니다.

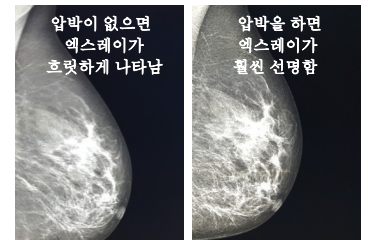


유방조영상 검진은 어떻게 수행되나요?

유방을 엑스레이 기계 위에 조심스럽게 위치하고 엑스레이가 촬영되는 동안 몇 초간 압박됩니다. 각 유방에 두 번의 엑스레이가 촬영되는데 한 번은 위에서부터 다른 한 번은 옆에서 촬영됩니다.

가장 선명한 영상이 촬영되도록 유방의 압박이 중요하며, 최소한의 방사선 양이 사용됩니다 (아래 그림 참조).

압박이 불편함을 줄 수도 있지만 몇 초간만 지속됩니다. 방사선 촬영기사에게 언제든지 멈추라고 요청할 수 있습니다.



무료 유방조영상 검진을 위해 BreastScreen WA를 방문하게 되면 어떤 절차가 따르나요?

BreastScreen WA 클리닉의 모든 직원은 여성입니다.

유방조영상 검진을 받으실 때는 치마 혹은 바지와 셔츠 등 상하의가 분리되는 복장을 착용하십시오.

예약 날에는 탈컴파우더 혹은 방취제를 사용하지 마십시오.

BreastScreen WA에 도착시:


- 리셉션 데스크에서 몇 가지 양식 작성을 요청할 것입니다.
- 탈의실을 안내 받은 후 브래지어를 벗은 후에 상의를 다시 입도록 요청 받습니다. 필요할 경우 일회용 가운이 제공될 것입니다.
- 여성 방사선 기사가 엑스레이 룸으로 안내하고 몇 가지 질문을 할 것입니다. 그리고 나서 각 유방에 대해 두 번의 엑스레이 촬영을 할 것입니다.
- 방사선 기사가 촬영이 끝났다고 알려줄 것입니다.
- 귀하의 엑스레이는 최소한 두 명의 특별 훈련된 의사들에 의해 검토될 것이며 귀하가 2-3 주 내에 결과를 받을 수 있도록 모든 노력을 기울일 것입니다.
- 가끔 엑스레이를 위해 재방문이 요청되는 경우도 있습니다. 그러한 경우 BreastScreen WA 에서 귀하에게 전화하여 이에 대해 상의할 것입니다.

어디에서 유방조영상 검진을 받을 수 있나요?

BreastScreen WA 에서 도시, 지방 및 이동 검진 서비스를 제공합니다.

가까운 위치를 찾기 위해서는 아래 사이트를 방문하십시오.

www.breastscreen.health.wa.gov.au/Breast-screening/Breast-screening-locations

- 네 개의 이동 검진 서비스가 2년 마다 지방 타운을 방문합니다. 대략적인 방문 날짜를 위한 참조 사이트:
www.breastscreen.health.wa.gov.au/Breast-screening/Rural-and-remote-women
- 대부분의 클리닉에서 저녁과 토요일 예약이 가능합니다.
-  모든 BreastScreen WA 서비스에서 휠체어 이용이 가능합니다.
- 무료 통역사가 가능합니다.

어떻게 예약을 할 수 있나요?

통역사의 도움이 필요하시면 통번역서비스 (TIS) 에 **13 14 50** 으로 먼저 전화하여 BreastScreen WA 센트럴 예약 서비스 **13 20 50** 으로 연결하도록 요청하십시오.

혹은 무료 유방조영상 검진 예약을 원하시면 **13 20 50** 으로 전화하십시오 (시내 통화료)

모든 BreastScreen WA 클리닉에서 표준 예약을 위한 **Online 온라인 예약이 가능합니다**

www.breastscreen.health.wa.gov.au

단체 예약

단체로 참석하길 선호하는 여성들을 위해 단체 예약이 가능합니다. 단체 예약에 대한 문의를 원하시면 **13 20 50** 로 전화하십시오.

다른 언어로 된 자료가 가능합니다

BreastScreen WA에는 다른 언어로 된 자료가 가능합니다. 가능한 자료를 위한 사이트:

www.breastscreen.health.wa.gov.au/Breast-screening/Multicultural-women



Government of Western Australia
North Metropolitan Health Service



WA's only accredited screening service



A joint Australian, State and Territory Government Program



제가 할 수 있는 다른 일은?

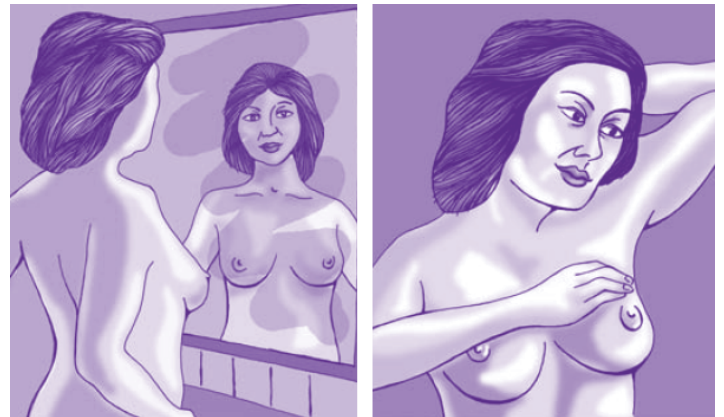
정기적인 유방조영상을 받는다 할지라도 BreastScreen WA에서는 모든 여성들이 자신의 유방에 대해 잘 알고 있길 권장합니다.

유방에 대해 안다는 것은 다양한 시기에 자신의 유방이 어떤 모양이고 촉감으로 어떻게 감지되는 지를 안다는 것을 의미합니다. 유방에 여러 변화가 있는 것은 정상적이며 이는 호르몬에 변화가 생기고 나이가 들어 가기 때문입니다. 유방의 정상적인 모양과 촉감을 아는 것이 중요한데 그렇게 해야 새로운 변화나 특이한 변화를 파악할 수 있기 때문입니다. 거울로 유방을 관찰하여 때때로 유방을 만져봅니다.

관찰해야 할 변화의 예:

- 유방 혹은 겨드랑이 부분의 새로운 혹, 응어리 혹은 두꺼워짐
- 유두의 분비물, 함몰, 꺾양 혹은 가려움 등의 변화
- 유두 혹은 유방의 크기, 형태 혹은 색깔의 변화
- 패임 현상, 홍조 혹은 발진 등 피부의 변화, 혹은
- 새로 생겼거나 평소와 다르거나 지속적인 통증.

유방에 이러한 변화를 발견하면 의사를 만나보십시오.



쇄골에서 브래지어선 아래까지의 모든 유방 조직 그리고 겨드랑이 부분을 점검하는 것이 중요합니다.

BreastScreen WA

전화 (08) 9323 6700 팩스 (08) 9323 6799 이메일 breastscreenwa@health.wa.gov.au

예약 **13 20 50**

내셔널 릴레이 서비스 www.relayservice.gov.au 통번역 서비스 (TIS) 13 14 50

www.breastscreen.health.wa.gov.au